

Schwenktisch groß

Schwenktisch mit Drehantrieb

Drehzahl: 3,7 - 37 min⁻¹
 Gewicht: 36 kg
 Abmessung: B x T x H: 720x550x max. 500 mm
 Beladung: max. 50 kg waagrecht
 Lieferung ohne Spannscheibe

051-0440D Stk 4.750,00



Schwenktisch manuell

Gewicht: 25 kg
 Abmessung: B x T x H: 620x450 x max. 500 mm
 Beladung: max. 50 kg waagrecht
 Lieferung ohne Spannscheibe
 und ohne Magnet

051-0440M Stk 2.850,00



Spannscheibe Ø 400 mm

8 Schlitz 10mm
 44 - Befestigungsbohrungen M10
 Zentrierung vorder- und rückseitig
 Gewicht: 11 kg

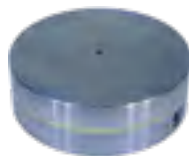
051-S400 Stk 420,00



Spannmagnet Ø 160 mm H 50 mm

Zentrierung vorder- und rückseitig
 Gewicht: 8,5 kg
 Neodym Magnetsystem, Stahlgrundkörper,
 Polteilung 1,5+0,5mm,
 Nennhaffkraft: 80 N/cm²
 Magnetfeldhöhe ca. 4mm
 Abnutzbarkeit der Polplatte 4 mm

051-M160 Stk 995,00



Fußsteuerung Drehantrieb für Schwenktisch groß und klein

EIN/AUS und Richtungswechsel

051-X002 Stk 175,00



Schwenktisch klein

Schwenktisch mit DrehantriebDrehzahl: 0,5 - 5 min⁻¹

Gewicht: 16 kg

Abmessung: B x T x H: 430x280x max. 240 mm

Beladung: max. 15 kg waagrecht

Lieferung mit Spannscheibe Ø200mm

Stufenbacken und Spanneisen

052-0201D Stk 2.490,00**Schwenktisch manuell**

Gewicht: 10,80 kg

Abmessung: B x T x H: 340x280x max. 240 mm

Beladung: max. 20 kg waagrecht

Lieferung mit Spannscheibe Ø200mm

Stufenbacken und Spanneisen

052-0200M Stk 1.290,00**Dreibackenfutter Ø 125 mm DIN 6350**

Gewicht: 3,7 kg

Inklusive Wechselbacken und Schlüssel

052-DF125 Stk 295,00**Spannmagnet Ø 130 mm**

Gewicht: 5 kg

Neodym Magnetsystem, Stahlgrundkörper,

Polteilung 1,5+0,5mm,

Nennhaffkraft: 80 N/cm²

Magnetfeldhöhe ca. 4mm

Abnutzbarkeit der Polplatte 4 mm

052-M130 Stk 627,00