

## Schwenktisch groß

### Schwenktisch mit Drehantrieb

Drehzahl: 3,7 - 37 min<sup>-1</sup>  
 Gewicht: 36 kg  
 Abmessung: B x T x H: 720x550x max. 500 mm  
 Beladung: max. 50 kg waagrecht  
 Lieferung ohne Spannscheibe

**051-0440D** Stk 4.750,00



### Schwenktisch manuell

Gewicht: 25 kg  
 Abmessung: B x T x H: 620x450 x max. 500 mm  
 Beladung: max. 50 kg waagrecht  
 Lieferung ohne Spannscheibe  
 und ohne Magnet

**051-0440M** Stk 2.850,00



### Spannscheibe Ø 400 mm

8 Schlitz 10mm  
 44 - Befestigungsbohrungen M10  
 Zentrierung vorder- und rückseitig  
 Gewicht: 11 kg

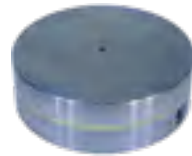
**051-S400** Stk 420,00



### Spannmagnet Ø 160 mm H 50 mm

Zentrierung vorder- und rückseitig  
 Gewicht: 8,5 kg  
 Neodym Magnetsystem, Stahlgrundkörper,  
 Polteilung 1,5+0,5mm,  
 Nennhaffkraft: 80 N/cm<sup>2</sup>  
 Magnetfeldhöhe ca. 4mm  
 Abnutzbarkeit der Polplatte 4 mm

**051-M160** Stk 995,00



### Fußsteuerung Drehantrieb für Schwenktisch groß und klein

EIN/AUS und Richtungswechsel

**051-X002** Stk 175,00



## Schwenktisch klein

**Schwenktisch mit Drehantrieb**

Drehzahl: 0,5 - 5 min<sup>-1</sup>  
 Gewicht: 12,80 kg  
 Abmessung: B x T x H: 430x280x max. 240 mm  
 Beladung: max. 20 kg waagrecht

Lieferung mit Spannscheibe Ø200mm  
 Stufenbacken und Spanneisen

**052-0200D** Stk 2.490,00

**Schwenktisch manuell**

Gewicht: 10,80 kg  
 Abmessung: B x T x H: 340x280x max. 240 mm  
 Beladung: max. 20 kg waagrecht

Lieferung mit Spannscheibe Ø200mm  
 Stufenbacken und Spanneisen

**052-0200M** Stk 1.290,00

**Motorkit Nachrüstsatz**

zu Schwenktisch manuell

**052-0200MK** Stk 1.290,00

**Dreibackenfutter Ø 125 mm DIN 6350**

Gewicht: 3,7 kg  
 Inklusive Wechselbacken und Schlüssel

**052-DF125** Stk 295,00

**Spannmagnet Ø 130 mm**

Gewicht: 5 kg  
 Neodym Magnetsystem, Stahlgrundkörper,  
 Polteilung 1,5+0,5mm,  
 Nennhaftkraft: 80 N/cm<sup>2</sup>  
 Magnetfeldhöhe ca. 4mm  
 Abnutzbarkeit der Polplatte 4 mm

**052-M130** Stk 627,00

