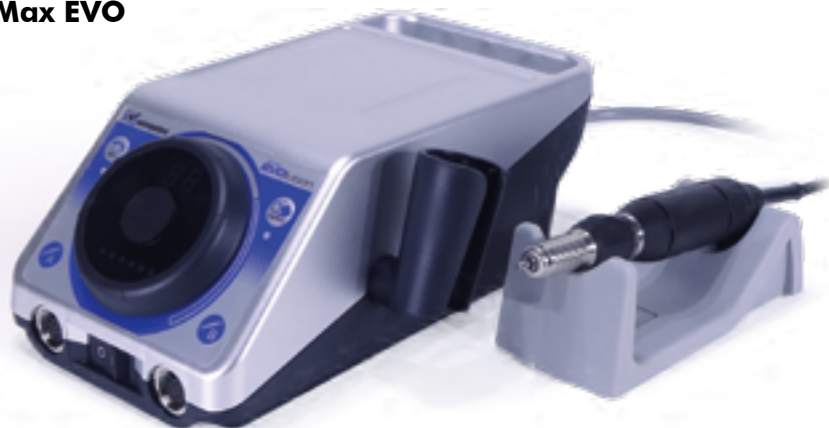


## Nakanishi E-Max EVO



### Standard Set mit Motor und Handstück ENK-410S 73 W 40.000 min<sup>-1</sup>

Lieferumfang Set:  
Steuergerät NE-249  
Standard Motor ENK-410S 73 W 40.000 min<sup>-1</sup>  
Schnellspannhandstück IR-310  
Spannzange CHH-3,0 und CHH-2,35  
Handstückhalter, Handstückablage,  
Spannschlüsselsatz

**025-8225** Set 1.437,50

### Torque Set mit Motor und Handstück ENK-250T 76 W 25.000 min<sup>-1</sup>

Lieferumfang Set:  
Steuergerät NE-249  
Torque Motor ENK-250T 76 W 25.000 min<sup>-1</sup>  
Schnellspannhandstück IR-310  
Spannzange CHH-3,0 und CHH-2,35  
Handstückhalter, Handstückablage,  
Spannschlüsselsatz

**025-8226** Set 1.506,50



### Steuerinheit NE-249

Für bürstenlose EVO Motore.  
FIX-Speed®-System speichert die eingestellte Drehzahl. Einfache Bedienung durch beliebiges Umstellen mit Smart-Switch oder Fußtaster.  
Automatische Drehzahlnachregulierung bei Laständerung  
Abmessungen: 130 x 254 x 97 mm  
Gewicht: 2,3 kg

**025-8227** Stk 552,00



### Fußschalter FC-64

Wahlweise als Ein/Ausschalter oder Regler

**025-8106** Stk 109,25

**Mikromotor ENK-410S**

Drehzahl: 1.000 - 40.000 min<sup>-1</sup>  
 Max. Drehmoment: 4,3 Ncm  
 Ausgangsleistung: 73 W  
 Gewicht: 90 g ohne Kabel  
 Kabellänge: 1,5 m glattes Kabel  
 Lieferung mit Kabel und Smart-Switch

**025-8086** Stk 598,00

**Mikromotor ENK-250T**

Drehzahl: 1.000 - 25.000 min<sup>-1</sup>  
 Max. Drehmoment: 4,8 Ncm  
 Ausgangsleistung: 76 W  
 Gewicht: 147 g ohne Kabel  
 Kabellänge: 1,5 m glattes Kabel  
 Lieferung mit Kabel und Smart-Switch

**025-8087** Stk 667,00

**Motorkabel 1,5 m**

glattes Kabel mit Smart-Switch

**025-8088** ENKCD-410S Stk 161,00  
für ENK-410S

**025-8089** ENKCD-250T Stk 161,00  
für ENK-250T

**Schnellspannhandstück IH-300**

Gewicht: 62 g  
 Spannangentyp: CHH (0,3 - 3,175 mm)  
 Lieferung mit Spannzange 2,35 und 3 mm  
 und Spanschlüssel

**025-1005** Stk 299,00

**Schnellspannhandstück IR-310**

Gewicht: 96 g  
 Spannangentyp: CHH (0,3 - 3,175 mm)  
 Lieferung mit Spannzange 2,35 und 3 mm  
 und Spanschlüssel

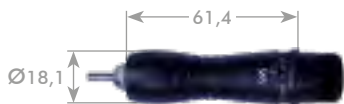
**025-1147** Stk 299,00

**Schlankes Handstück BMH-300**

Gewicht: 156 g  
 Spannangentyp: CHM (0,3 - 3,175 mm)  
 Lieferung mit Spannzange 3 mm  
 und Spanschlüssel

**025-1017** Stk 299,00



**Handstück 3 mm IG-400**

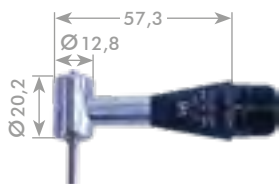
Präziser Rundlauf und robust.  
 Gewicht: 46 g  
 Spannzangentyp: NKM-6  
 Lieferung mit Spannzange 3 mm  
 und Spanschlüssel

**025-2811** Stk 299,00

**Handstück 6 mm HG-200**

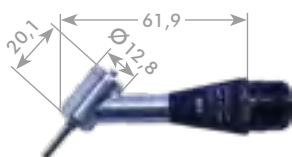
Gewicht: 210 g  
 Spannzangentyp: CHG (0,5 - 6,35 mm)  
 Lieferung mit Spannzange 6 mm  
 und Spanschlüssel

**025-1016** Stk 299,00

**Winkelhandstück 90° IC-300**

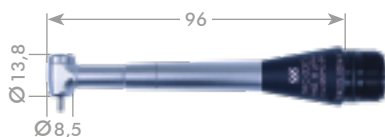
Drehzahl: Maximum kurzzeitig  
 20.000 min<sup>-1</sup> Dauerbetrieb  
 Gewicht: 45 g  
 Spannzange: CHC (1,0 - 3,175 mm)  
 Lieferung mit Spannzange 3 mm,  
 Spanschlüssel, Gummiträgern  
 und Schleifblättern

**025-1006** Stk 379,50

**Winkelhandstück 45° KC-300**

Drehzahl: Maximum kurzzeitig  
 20.000 min<sup>-1</sup> Dauerbetrieb  
 Gewicht: 45 g  
 Spannzange: CHC (1,0 - 3,175 mm)  
 Lieferung mit Spannzange 3 mm,  
 Spanschlüssel, Gummiträgern  
 und Schleifblättern

**025-1014** Stk 379,50

**Winkelhandstück Mini 90° MFC-300S**

Drehzahl: 15.000 min<sup>-1</sup> Dauerbetrieb  
 Gewicht: 50 g  
 Spannzangentyp: K-252 (1,6 mm)  
 Lieferung mit Spannzange 1,6 mm  
 und Spanschlüssel

**025-1012** Stk 379,50

**Winkelhandstück Mini 90° MFC-300M**

Max. Drehzahl: 15.000 min<sup>-1</sup> Dauerbetrieb  
 Gewicht: 47 g  
 Spannzangentyp: K-253 (1,6 mm)  
 Lieferung mit Spannzange 1,6 mm  
 und Spanschlüssel

**025-1013** Stk 379,50

**Handfeilmaschine NLS-110**

Werkzeugaufnahme: 3,3 mm + 6,4 mm  
 Drehzahl: 40.000 min<sup>-1</sup> kurzzeitig  
 30.000 min<sup>-1</sup> Dauerbetrieb  
 Drehzahlreduktion: 1:4  
 Hubzahl: 0 - 7.600/min  
 Hublänge: 0 - 6 mm  
 Vibration: 7 - 8 m/s<sup>2</sup>  
 Gewicht: 800 g  
 Lieferung mit Werkzeughaltersortiment  
 und Spannwerkzeug

**025-1483** Stk 1.357,00

**Handfeilmaschine LS-100**

Werkzeugaufnahme: 3,3 mm + 6,4 mm  
 Drehzahl: 40.000 min<sup>-1</sup> kurzzeitig  
 30.000 min<sup>-1</sup> Dauerbetrieb  
 Drehzahlreduktion: 1:4  
 Hubzahl: 0 - 7.600/min  
 Hublänge: 0 - 6 mm  
 Vibration: 7 - 8 m/s<sup>2</sup>  
 Gewicht: 680 g  
 Lieferung mit Werkzeughaltersortiment  
 und Spannwerkzeug

**025-1302** Stk 920,00

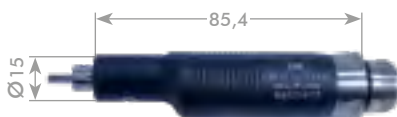
**Motorkabel für NLS 110**

**029-1000502** Stk 153,50

**Mini-Feilhandstück ML-8**

Werkzeugaufnahme: 3,2 mm  
 Drehzahl: max. 30.000 min<sup>-1</sup>  
 Hubzahl: 0 - 7.500/min  
 Hublänge: 0,8 mm  
 Gewicht: 130 g  
 Lieferung mit Werkzeughaltersortiment  
 und Spannwerkzeug

**025-1307** Stk 552,00

**Querhubhandstück SLS-16**

Werkzeugaufnahme: 3,2 mm  
 Drehzahl: 40.000 min<sup>-1</sup> kurzzeitig  
 20.000 min<sup>-1</sup> Dauerbetrieb  
 Hubzahl: 0 - 9.000/min  
 Hublänge: 0 - 1,6 mm stufenlos  
 Gewicht: 127 g  
 Lieferung mit Werkzeughaltersortiment  
 und Spannwerkzeug

**025-1380** Stk 632,50





185

**Fasserhammer HA-500**

Werkzeugaufnahme: spezial  
 Drehzahl: 20.000 min<sup>-1</sup> kurzzeitig  
 16.000 min<sup>-1</sup> Dauerbetrieb  
 Schlagzahl: 25 - 5.000/min  
 Schlagkraft: 4,4 - 7 N  
 Gewicht: 95 g  
 Lieferung mit zwei Fasserwerkzeugen  
 und Spannwerkzeug

**025-8060** Stk 632,50

**Bandschleifer KBS-101**

Schleifbandbreite: 4, 6 und 8 mm  
 Drehzahl: 40.000 min<sup>-1</sup> kurzzeitig  
 30.000 min<sup>-1</sup> Dauerbetrieb  
 Bandgeschwindigkeit: 0 - 825 m/min  
 Gewicht: 350 g  
 Lieferung mit Schleifbänder-Sortiment

**025-1146** Stk 540,50


**Schleif- und Polierbänder**  
 für KBS-101 und EBS-101

		Korund 30 Stk.Pkg.		Korund 30 Stk.Pkg.		Korund 30 Stk.Pkg.			
	Breite mm	Bestell-Nr	Pkg	Breite mm	Bestell-Nr	Pkg	Breite mm	Bestell-Nr	Pkg
K 80	4	025-64901	32,75	6	025-64911	32,75	8	025-64921	32,75
K 120	4	025-64902	32,75	6	025-64912	32,75	8	025-64922	32,75
K 180	4	025-64903	32,75	6	025-64913	32,75	8	025-64923	32,75
K 240	4	025-64904	32,75	6	025-64914	32,75	8	025-64924	32,75
K 320	4	025-64905	32,75	6	025-64915	32,75	8	025-64925	32,75
K 400	4	025-64906	32,75	6	025-64916	32,75	8	025-64926	32,75

**Reduziergetriebe 1:4 RG-01**

Drehzahlreduzierung 1:4

**025-1009** Stk 379,50



**Reduziergetriebe 1:15 RG-02**

Drehzahlreduzierung 1:15

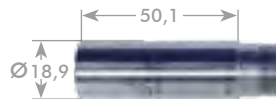
**025-1010** Stk 414,00



**Verlängerungsstück CN-01**

ohne Drehzahlreduzierung

**025-1015** Stk 287,50



**Spannzangen**

Typ	passend für	Maße mm	Bestell-Nr	Stk
CHC	IC-300, KC-300 Lieferbar auch in 1,0 - 2,0 mm	2,35 mm	<b>025-90492</b>	57,50
		3,0 mm	<b>025-90430</b>	57,50
CHG	HG-200 Lieferbar auch in 0,5 - 5,9 mm	2,35 mm	<b>025-91192</b>	69,00
		3,0 mm	<b>025-91130</b>	69,00
		6,0 mm	<b>025-91160</b>	69,00
CHH	IH-300, IR-300/310 Lieferbar auch in 0,3 - 2,9 mm	2,35 mm	<b>025-90692</b>	57,50
		3,0 mm	<b>025-90630</b>	57,50
CHM	MH-300, BMH-300 Lieferbar auch in 0,3 - 2,9 mm	2,35 mm	<b>025-90992</b>	57,50
		3,0 mm	<b>025-90930</b>	57,50
<b>K-252</b>	MFC-300S	1,6 mm	<b>025-90316</b>	39,90
<b>K-253</b>	MFC-300M	1,6 mm	<b>025-90016</b>	39,90
<b>NKM-6</b>	IG-400	2,35 mm	<b>025-92030</b>	57,50
		3,0 mm	<b>025-92092</b>	57,50
<b>CHN-6</b>	IG-400 Spannzangenmutter		<b>025-2104</b>	32,00

